
H.264 方式録画を採用

高い映像品質を保ったまま、高い圧縮率を実現した H.264 方式録画を採用。

高い映像品質と長時間録画の両方を兼ね備えています。

大容量 2TB ハードディスクを内蔵

2TB の大容量ハードディスクを内蔵しているので、長時間の録画が可能です。

ネットワークに対応

ローカルエリア内や遠隔地のパソコンから、リアルタイム映像の閲覧、設定変更、再生、バックアップを行うことができます。

※Windows XP 以降パソコンに対応。Macintosh には非対応。

フリー DDNS ドメイン付き

1 台毎にフリー DDNS ドメインが割り当て済み。

登録作業を必要とせず、設定のみで簡単に無料 DDNS を利用することができます。

モデム等が再起動して、グローバル IP アドレスが変更になっても、IP アドレスを自動更新します。

※フリー DDNS サーバーは弊社で運営しておらず、海外のフリー DDNS サーバーを利用している為、サポート対象外です。その為、予告なく DDNS サービスが終了する可能性があります。

フリー DDNS サービスが終了した場合には、海外の有料 DDNS サービスに登録するか、ルーターの製造元で提供している DDNS サービスがある場合は、そちらに登録するか、固定 IP アドレスを取得する必要があります。

スマートフォンで映像を確認

アプリを使用して、リアルタイムの映像を確認することができます。

使用可能なアプリは Android OS、iOS に対応しています。

※再生はできません。

※アプリの動作相性保証は行っておりません。

マウス操作で視覚的に素早い操作が可能

マウスを接続して、パソコンと同じようにマウスカーソルを動かして操作することができます。

付属のリモコンを使用するよりも、視覚的に素早く操作することができます。

※本製品の操作は、本体のボタン操作・付属品のリモコン操作よりもマウスでの操作を推奨しております。

カメラ4台の接続に対応

映像入力と音声入力をそれぞれ4入力搭載。

四分画面表示で、4台のカメラの映像を同時に見ることができます。

VGA出力端子搭載

映像出力端子はコンポジット出力のBNC端子映像出力と、VGA出力端子が搭載されています。

VGA出力端子を利用すれば、パソコン用のモニターのVGA端子と接続して高画質で見ることができます。

※VGAケーブルは付属していません。ので、別途ご用意下さい。

チャンネル毎に録画方法を設定可能

曜日・時間毎に録画方法の設定を行うことができるので、チャンネル1と2は常に録画を行い、チャンネル3と4は昼は動体検知録画で、夜は常に録画を行うというような細かい録画設定を行うことができます。

動体検知録画機能を搭載

映像に動きがあった時だけ録画を開始させることができ、無駄な録画を省くことができます。

動体検知後、約25秒間録画した後、録画を停止します。

録画停止後は、録画スタンバイ状態になり、再度動体検知が反応した時だけ録画します。

動体検知が反応し続けた場合、録画を継続し、反応がなくなってから約 25 秒後に録画を停止します。

各チャンネルごとに動体検知感度と動体検知範囲を指定することができます。

上書き録画機能を搭載

録画中にハードディスクの容量が上限に近くなった場合、古いデータから順に削除して上書き録画を行うことができます。

ハードディスクの容量が一杯になった時点で録画を停止することもできます。

録画中でも再生が可能

録画中でも録画を停止することなく、録画した映像を再生することができます。

日時指定再生機能

カレンダー表示から簡単に再生したい日付を選択することができます。

RS-485 接続でスピードドームカメラをコントロール

RS-485 に対応したスピードドームカメラを操作することができます。

※カメラの設定を行うことはできません。

※上下/左右/ズーム/フォーカス/アイリス/プリセットの操作が可能です。

アラーム信号入出力端子を搭載

ノーマルオープン、ノーマルクローズのアラーム信号入力に対応。

アラーム信号入力時に録画を開始することができます。

また、ノーマルオープンのアラーム信号を出力可能です。

USB メモリに簡単バックアップ

USB メモリを使用して、録画した映像をバックアップすることができます。

バックアップ中でも録画を継続します。

バックアップした動画は Windows XP 以上のパソコンでのみ再生可能です。

※本体に記録してあるデータの全てを一括でバックアップする機能はありません。

※1 回のバックアップで、バックアップできる時間は 2 時間分までを推奨しています。

(2 時間分以上のバックアップを行うことはできますが、バックアップ動作が不安定になり、正しくバックアップできない場合があります。)

※バックアップに必要な時間は、平均で 1GB のデータ容量で約 20 分必要です。

(1GB は、解像度を最高に設定して録画した場合、おおよそ 1 時間分のデータ容量です。)

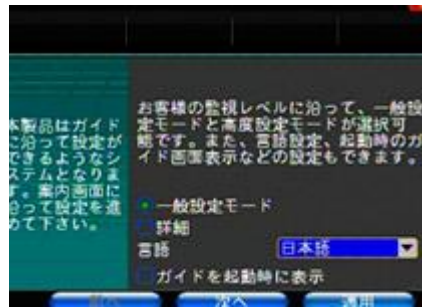
※USB メモリは 2.0 規格のものをご使用下さい。3.0 規格には対応していません。

製品画像

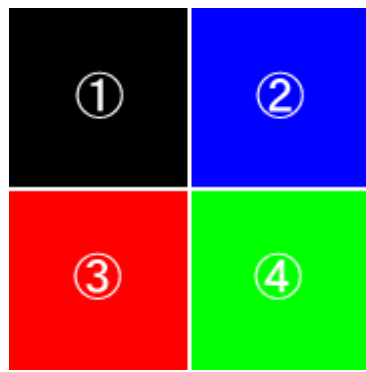


操作画面

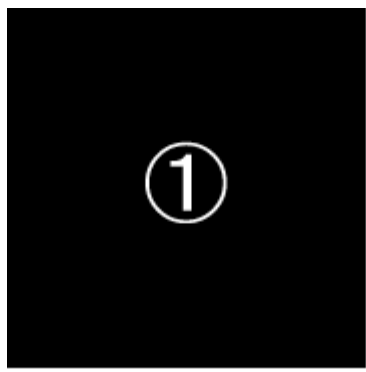




画面表示イメージ



四分分割表示



チャンネルフル画面表示



自動切り替え表示

ネットワーク操作画面



リアルタイム映像表示
各チャンネルのフルスクリーン表示も
できます。

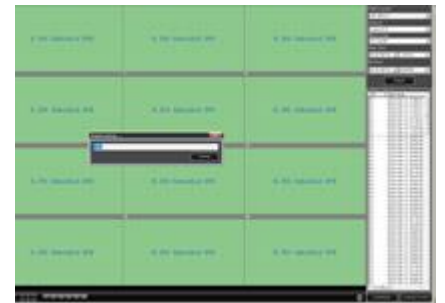
メニュー画面表示



メニュー画面表示 2

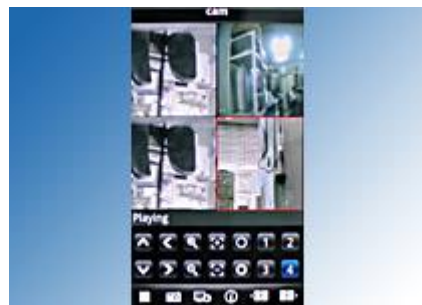
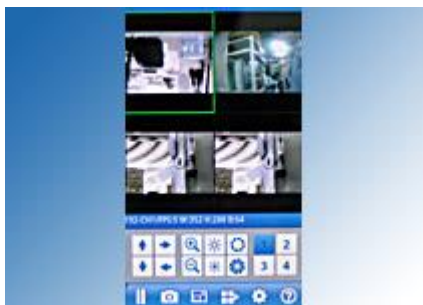


再生画面
フルスクリーン表示もできます。



パソコンへバックアップ中

スマートフォン閲覧画面



Android OS、iOS 共に 2 種類のアプリを利用可能

Android OS は Play ストアから、iOS は App Store からダウンロードして下さい。

[録画時間目安表](#) (PDF ファイルで開きます。)

梱包内容

製品本体 / 電源アダプター / リモコン / マウス / ソフトウェア CD-ROM / 取扱説明書 / USB バックアップマニュアル / ネットワークマニュアル / 保証書

製品仕様

記録方式	H.264 baseline profile
内蔵ハードディスク	3.5 SATA 2TB (2000GB)
映像入力	BNC 端子 × 4 端子 / コンポジット 1Vp-p 75 オーム
映像出力	・BNC 端子 × 1 端子 / コンポジット 1Vp-p 75 オーム ・VGA 端子 : 800 × 600 / 1024 × 768 / 1280 × 1024
音声入力	RCA 端子 × 4 端子
音声出力	RCA 端子 × 1 端子
アラーム入力	4 端子 / ノーマルオープン又はノーマルクローズに対応
アラーム出力	1 端子 / ノーマルオープン 【アラーム出力動作】 ビデオロス / 動態検知 / アラーム入力
画面表示パターン	・四分分割表示 ・各チャンネルの全画面表示及び四分分割画面の交互自動切り替え表示 ・各チャンネルの全画面表示 ※画面内に日付時刻を表示
録画解像度	3 段階より選択 【D1】: 704 × 480 【HD1】: 704 × 240 【CIF】: 352 × 240
画質	各チャンネル毎に 5 段階で設定

録画フレーム	最大 120FPS 1チャンネルあたり、最大設定フレーム数は 30FPS
録画方法	連続録画 / スケジュール録画 / 動態検知録画 / アラーム入力録画 / 手動録画
スケジュール録画	各チャンネル毎に設定が可能 曜日・時間毎に録画方法を設定が可能
動態検知録画	各チャンネル毎に 5 段階で感度調整が可能 各チャンネル毎に範囲指定が可能
再生操作	<ul style="list-style-type: none"> ・等倍再生 ・倍速再生 (2、4、8 倍速) ・一時停止 ・コマ送り ・スロー再生 (1/2、1/4、1/8、1/30 倍速)
バックアップ	<ul style="list-style-type: none"> ・USB2.0 フラッシュメモリへバックアップ ・LAN 経由によるパソコンへのバックアップ
Ethernet	RJ-45 10/100 Base
ネットワークプロトコル	TCP/IP、PPPoE、DHCP、DDNS、SMTP
E-mail 送信機能	<ul style="list-style-type: none"> ・動態検知時 ・アラーム信号入力時 ・ビデオロス時
ネットワーク閲覧	<p>windows xp 以上 (mac には非対応)</p> <p>付属のソフトウェア又は、Internet Explorer にて閲覧・操作</p> <p>リアルタイム映像確認 / 再生 / パソコンへバックアップ / 設定変更 / PTZ コントロール</p>
RS-485	<p>プロトコル: PELCO P / PELCO D</p> <p>ボーレート: 1200 / 2400 / 4800 / 9600 / 19200</p>
メニュー言語	多国語に対応
電圧	DC12V
消費電力	約 20W

動作保障温度	0～50℃
外形寸法	幅 335 × 高 55 × 奥行 260 mm
重量	約 1.95 kg
製品保証期間	1 年間

※保証範囲は製品のみになります。

何かしらの原因(本体故障を含む)で録画データが正しく録画されなかった場合や、データが消失した場合の録画データの復旧や取り出し作業など、データの保証は行っておりません。

又、故障に関わる損害費用の補償、設備等に関わる設営費用等、本体以外に対する費用請求に関しましては応じることはできませんので予めご了承下さい。

重要なデータは早めにバックアップをお願いいたします。

※製品の概観/仕様は予告なく変更する場合があります。